

# JupyterLab servisi

- [Prijava](#)
- [Pristup](#)
- [Resursi](#)
- [Upravljanje poslužiteljem](#)
- [Puh - Pohrana i upravljanje podacima](#)

JupyterLab servisi omogućavaju pisanje i izvršavanje programa i analizu podataka u popularnim programskim jezicima poput Pythona, R i Julie. Rad se može obavljati s bilo koje lokacije putem web sučelja brzo, interaktivno i sigurno. Prednost JupyterLab servisa je u brzom pokretanju virtualnog poslužitelja s već unaprijed pripremljenim okruženjem, čime se korisnici ne moraju brinuti o održavanju računalne infrastrukture. Pohrana i dijeljenje podataka moguće je putem sustava [PUH](#) koji je uključen u JupyterLab servise.

Trenutačno su dostupni sljedeći JupyterLab servisi:

- Python
- Julia
- R
- Octave
- Bash
- Markdown.

Dodatno, dostupna je i platforma [RStudio Server](#) za programski jezik R.

Detalnije [upute za rad s JupyterLab servisima](#).

## Prijava

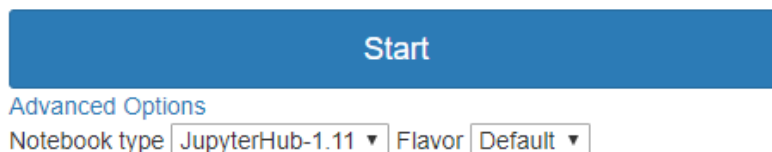
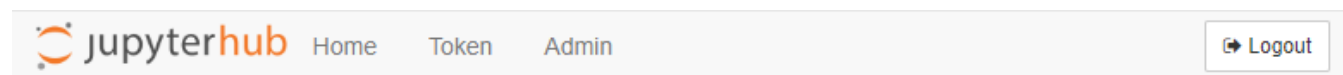
[Prijava za korištenje JupyterLab servisa](#) obavlja se putem web portala.

U zahtjevu potrebno je ispuniti samo opći dio i odabrati uslugu JupyterLab servisi. [Pročitajte više o prijavi](#).

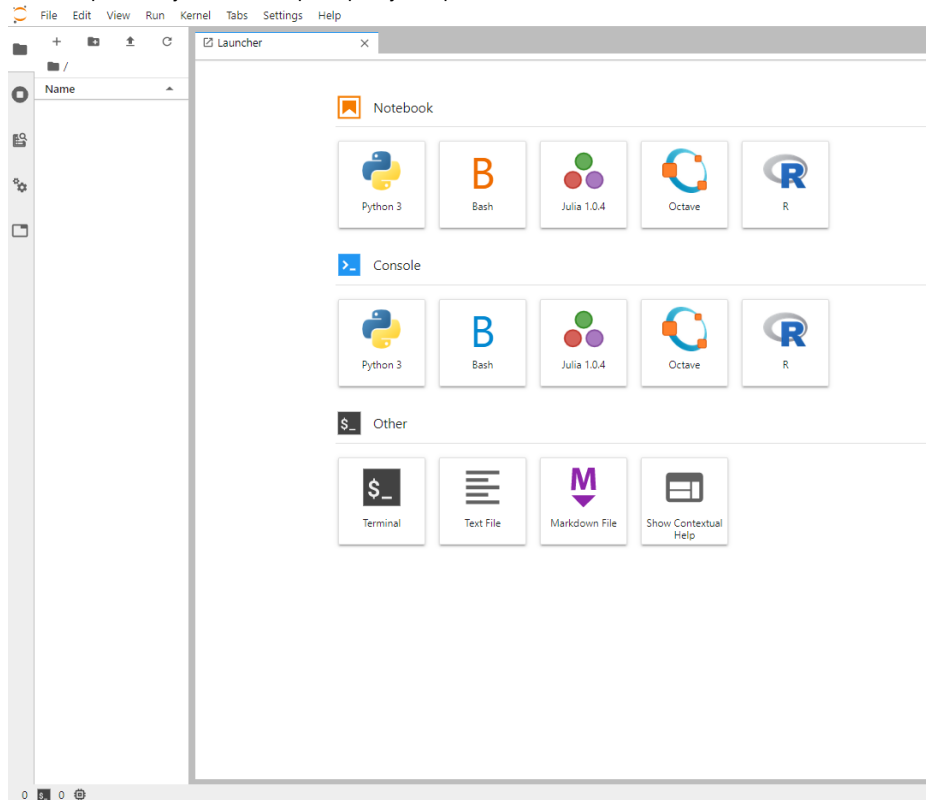
## Pristup

[Usluga JupyterLab servisi](#) dostupna je na web stranici. Prijava se obavlja korištenjem elektroničkog identiteta `AAI@EduHr`.

Nakon prijave JupyterLab servis pokrećete tipkom **Start**, a ako je poslužitelj već pokrenut korak se preskače. Za odabir slike i resursa JupyterLab servisa odaberite **Advanced options**.



Po izradi poslužitelja bit će dostupna upravljačka ploča:



## Resursi

Korisnici na raspolaganju imaju:

Ime	VCPUS	RAM	Total Disk
Default	1	2 GB	30 GB
Large	2	4 GB	50 GB
XLarge	4	8 GB	100 GB



### Važno

JupyterLab servis neaktivan dulje od 24h bit će izbrisan sa svim vašim podacima.

## Upravljanje poslužiteljem

Pokrenuti poslužitelj možete zaustaviti i izbrisati sve vaše podatke odabirom **FILE**→**Hub Control Panel**, **Stop My Server**.

Stop My Server

My Server

## Puh - Pohrana i upravljanje podacima

Pristup Puh-u moguć je iz JupyterLab Terminala pomoću naredbe `puh`. Terminalu pristupate pomoću izbornika File → New → Terminal. Lozinka za pristup preuzima se na [web stranici PUH-a](#) odabirom Settings → Security → Create new app password.

```
[jupiter@jhub-korisnik tmp]$ puh
Username:
Password:

[jupiter@jhub-korisnik tmp]$ cd ~/puh/
[jupiter@jhub-korisnik puh]$
```