



ODABIR AKTIVNOSTI I METODA VREDNOVANJA STUDENATA (Konstruktivno poravnanje)

Konstruktivno poravnanje

Konstruktivno poravnanje (KP) jest pristup dizajniranju kurikuluma koji se temelji na usklađivanju (tj. poravnanju) ishoda učenja, aktivnosti podučavanja i učenja (APU) te vrednovanja (tj. provjere znanja). Temelj KP-a jest postojanje jasnih i mjerljivih ishoda učenja prema kojima su strukturirani APU i vrednovanje.

Više o konstruktivnom poravnanju možete naučiti na online tečaju Srca **Odabir aktivnosti i metoda vrednovanja studenata (Konstruktivno poravnanje)** za koji više informacija potražite na našim web stranicama <https://www.srce.unizg.hr/edu>.



ONLINE TEČAJ

PREUVJETI:

- Prihvatiti važnost korištenja ishoda učenja u nastavnom procesu
- Usvojiti terminologiju Bloomove taksonomije
- Osmisliti ishode učenja za aktivnosti podučavanja i učenja

PREUVJETI:

- Prihvatiti važnost strukturiranja nastave prema ishodima učenja
- Osmisliti nastavne aktivnosti usklađene s ishodima učenja

PREUVJETI:

- Prihvatiti važnost strukturiranja provjere znanja prema ishodima učenja
- Osmisliti načine vrednovanja usklađene s ishodima učenja



Najčešće greške pri uvođenju konstruktivnog poravnanja:

1. NE postoji jasno definirani ishod učenja
2. Postoji vrednovanje, a nedostaje odgovarajuća APU
3. Postoji APU, a ne postoji vrednovanje
4. Vrednuje se „kriva” domena
5. Vrednuje se „krivi” glagol



„Ispravljene” zablude:

1. Tema NIJE ishod učenja
2. Tema NIJE nastavna jedinica
3. Tema NIJE ispitno pitanje
4. Glagoli: znati, razumjeti i poznavati NISU mjerljivi aktivni glagoli
5. Ishodi učenja NE služe definiranju razine detalja, već vrste i razine procesa kojima se stječu znanja, vještine i stavovi; razina detalja definira se putem APU i nastavne literature/materijala

IDEALNE OKOLNOSTI:



1.

definirati ishode učenja

2.

osmisliti APU

3.

osmisliti vrednovanje



ODABIR AKTIVNOSTI I METODA VREDNOVANJA STUDENATA (Konstruktivno poravnanje)

ŠTO AKO:



1. su nastavne jedinice već definirane?

Prvo revidirajte ishode učenja tako da ih prilagodite APU, zatim osmislite ili revidirajte metode vrednovanja.



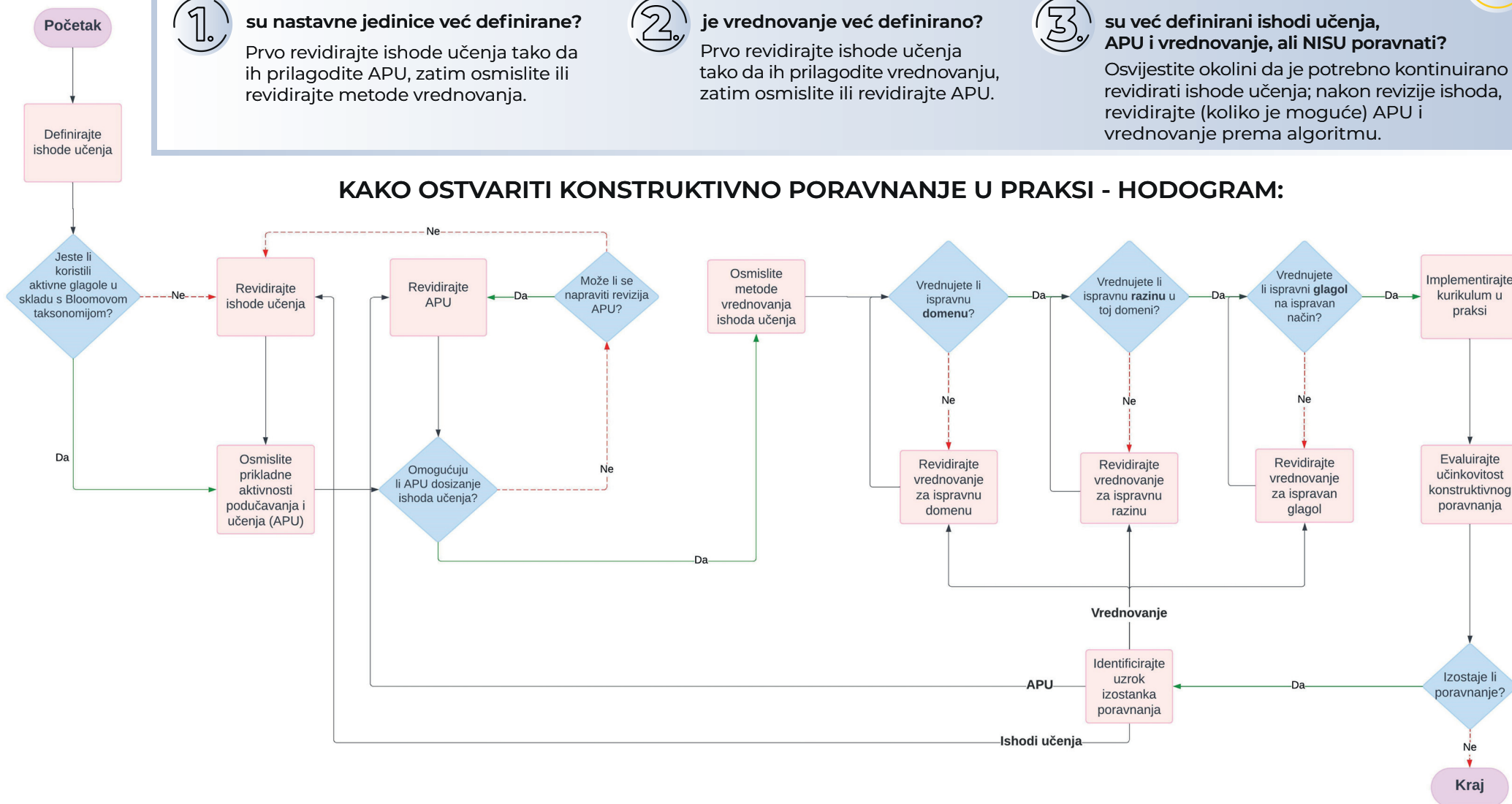
2. je vrednovanje već definirano?

Prvo revidirajte ishode učenja tako da ih prilagodite vrednovanju, zatim osmislite ili revidirajte APU.



3. su već definirani ishodi učenja, APU i vrednovanje, ali NISU poravnati?

Osvijestite okolini da je potrebno kontinuirano revidirati ishode učenja; nakon revizije ishoda, revidirajte (koliko je moguće) APU i vrednovanje prema algoritmu.



Autori: prof. dr. sc. Vedran Katavić i doc. dr. sc. Ivan Banovac, Medicinski fakultet Sveučilišta u Zagrebu